



Guía de palabras agudas, graves y esdrújulas 4° básicos

Nombre: _____ Curso: 4° _____ Fecha: _____

Según la ubicación de la sílaba tónica las palabras se clasifican en:

Esdrújulas

La sílaba tónica está en la **antepenúltima** sílaba y **siempre llevan tilde.**

Por ejemplo: botánico, diámetro.

Graves

La sílaba tónica está en la penúltima sílaba. Llevan tilde cuando no terminan en n, s o vocal.

Por ejemplo: testigo, cadáver.

Agudas

La sílaba tónica está en la **última** sílaba. Llevan tilde cuando **terminan en n, s o vocal.**

Por ejemplo: jardín, capital.

Lee y responde

En mayo del año pasado, los berlineses pudieron ser **testigos**, en el **Jardín Botánico** de la **capital**, de la floración de un ejemplar de una "flor **cadáver** de 1,99 metros de altura y 1,26 metros de **diámetro**."

1. Separa en sílabas las palabras destacadas y pinta el casillero de la sílaba tónica.

Anterior a la antepenúltima sílaba	Antepenúltima sílaba	Penúltima sílaba	Última sílaba

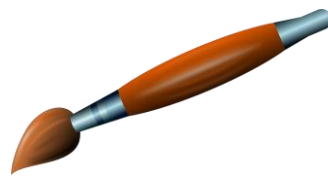
2. Encierra en una cuerda las palabras **graves** que aparecen en el recuadro. (Reconocer)

árbol	cajón	armario	tenedor
ángel	lápiz	lámpara	trébol
túnel	árboles	mermelada	pantalón

3. Encierra en una cuerda las palabras **esdrújulas** que aparecen en el recuadro. (Reconocer)

águila	lágrima	salón	pájaro
cámara	camión	información	cráter
murciélago	télefono	túnel	pelícano

4. Escribe el nombre de las siguientes imágenes. (Comprender)



5. Clasifica las palabras según su acentuación. (Clasificar)

jardín	estrella	verdad	canción
público	fútbol	teléfono	brújula
caracol	árbol	telescopio	compás

Palabras esdrújulas	Palabras graves		Palabras agudas	
Con tilde	Con tilde	Sin tilde	Con tilde	Sin tilde

6. Observa las imágenes y escribe lo que se representa en cada una. Debes utilizar al menos una palabra aguda, una grave y una esdrújula que lleven tilde. (Crear)

